

Mail niezczytelny? Zobacz w przeglądarce.

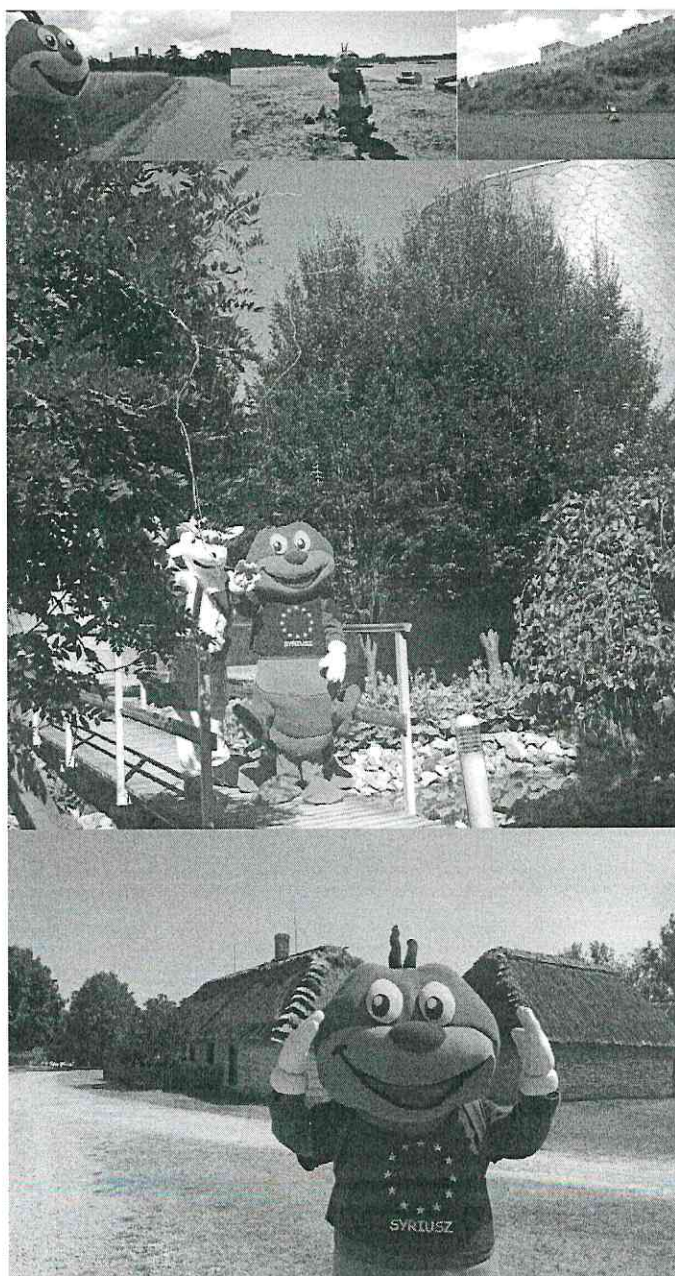


SIERPIEŃ 2020

## Z ŻYCIA PUNKTU

### ŚWIĘTOKRZYSKIE WAKACJE Z SYRIUSZEM

Co to była za przygoda! Syriusz - maskotka Unii Europejskiej - odbył fantastyczną podróż po województwie świętokrzyskim! Akcja miała na celu promowanie walorów turystycznych regionów oraz pokazanie, jak poszczególne miejsca zmieniły się, dzięki wsparciu funduszy europejskich.



W sierpniu Syriusz odwiedził:  
 - Zamek Królewski w Chęcinach,  
 - Zalew w Sielpi,  
 - Zamek w Szydłowie,  
 - Europejskie Centrum Bajki w Pacanowie,  
 - Muzeum Wsi Kieleckiej - Skansen w Tokarni

PACANÓW

TOKARNIA

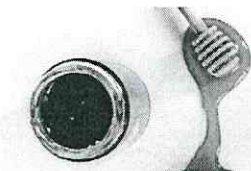
CHĘCINY

SIELPIA

SZYDŁÓW

## WIADOMOŚCI Z UNII EUROPEJSKIEJ

### NOWE OZNACZENIA GEOGRAFICZNE



Komisja Europejska zatwierdziła wniosek o wpisanie polskiego produktu regionalnego „Miód spadziowy z Beskidu Wyspowego” do rejestru chronionych nazw pochodzenia. Miód spadziowy z Beskidu Wyspowego” to miód ze spadzi jodłowej pochodzącej z lasów górskich Beskidu Wyspowego na południu Polski.

WIĘCEJ

### PRZESTRZEGANIE PRAWA W UE - RAPORT



W sprawozdaniu rocznym z kontroli stosowania prawa UE opisano, w jaki sposób Komisja monitorowała i egzekwowała prawo unijne w 2019 r. oraz jak państwa członkowskie wypadły w poszczególnych obszarach działalności.

WIĘCEJ



### POLITYKA SPÓJNOŚCI WSPIERA USŁUGI ZDALNE

Komisja Europejska zatwierdziła zmiany w programie operacyjnym Polska Cyfrowa 2014-2020. Dzięki tym zmianom środki w wysokości 221,5 mln euro w ramach polityki spójności zostaną przekierowane na działania, które odpowiadają na wyzwania cyfrowe w Polsce spowodowane pandemią koronawirusa.

WIĘCEJ

### SZKOLENIA DLA MEDYKÓW

Komisja podpisała umowę na finansowanie w wysokości 2,5 mln euro z Instrumentu wsparcia w sytuacjach nadzwyczajnych na szkolenia dla pracowników służby zdrowia wspierających i wspomagających oddziały intensywnej opieki medycznej w związku z pandemią koronawirusa.



WIĘCEJ



## SZERSZY WACHLARZ SZCZEPIONEK

Komisja Europejska zakończyła dziś wstępne rozmowy z firmą CureVac na temat zakupu potencjalnej szczepionki przeciwko COVID-19. Umowa ramowa przewiduje, że Komisja będzie miała możliwość zakupu 225 mln dawek w imieniu wszystkich państw członkowskich UE. Komisja prowadzi również intensywne rozmowy z innymi producentami szczepionek.

WIĘCEJ

## WYDARZENIA

**EUROPEAN  
RESEARCH &  
INNOVATION  
DAYS**

VIRTUAL  
EVENT

22 → 24  
SEPTEMBER 20  
20



### EUROPEJSKIE DNI BADAŃ I INNOWACJI

Europejskie Dni Badań i Innowacji startują już 22 września. Jest to coroczne, szandarowe wydarzenie Komisji Europejskiej, które gromadzi naukowców, przedsiębiorców i obywateli w celu debaty dotyczącej przyszłości badań i innowacji w Europie i poza nią.

WIĘCEJ



Spotkajmy się  
on-line!

25-27 września 2020 r.

[www.DniOtwarte.eu](http://www.DniOtwarte.eu)

### DNI OTWARTE FUNDUSZY UE

To będzie wyjątkowa odsłona największej w Polsce akcji promocyjnej Funduszy Europejskich. Spacery po najciekawszych zakątkach Polski, webinary, warsztaty kulinarne, koncerty i konkursy z nagrodami... a to wszystko bez wychodzenia z domu!

Wydarzenie zostało zaplanowane na 25-27 września i odbędzie się wyłącznie on-line.

WIĘCEJ



## ZAPROSZENIE DO SKŁADANIA WNIOSKÓW

Pracujesz w organizacji pozarządowej? Chcesz promować wartości unijne i demokratyczną misję Parlamentu Europejskiego w Twojej Wspólnocie lokalnej, wśród przyjaciół i rówieśników? A może razem braliście już udział w akcji wspólnie.eu? Parlament Europejski ogłasza nabór wniosków o współfinansowanie działań wspierających społeczeństwo obywatelskie! Wnioski można składać do 30 września.

WIĘCEJ

## SPRAWDŹ KONIECZNIE!



## ROCZNICA SIERPNIA 80'

Polecamy najnowszy dodatek do Tygodnika Powszechnego, który został wydany z okazji 40-lecia Sierpnia '80. Dodatek powstał we współpracy z Przedstawicielstwem Komisji Europejskiej w Polsce.

WIĘCEJ

## JAK FUNDUSZE EUROPEJSKIE ZMIENIAJĄ ŚWIĘTOKRZYSKIE?



## KIELECKI SPODEK ZNÓW DZIAŁA!

27 sierpnia, po blisko dwuletnim remoncie otwarty został kielecki dworzec autobusowy. Sławne "UFO" wygląda oszłamiająco! Dofinansowanie 184 milionów złotych z funduszy europejskich na rozwój komunikacji publicznej w Kielcach, to nie tylko inwestycja w zmniejszenie emisyjności gospodarki, lecz także w zachowanie dziedzictwa architektonicznego. Kielecki dworzec autobusowy „UFO” jest jednym z najbardziej charakterystycznych pod względem architektonicznym budynków nie tylko w regionie świętokrzyskim, ale także w Polsce i w całej Unii Europejskiej!

WIĘCEJ

WIĘCEJ

## MASZ PYTANIE NA TEMAT UNII EUROPEJSKIEJ?

Głównym zadaniem Punktu Informacji Europejskiej Europe Direct - Kielce jest zapewnienie mieszkańcom Kielc i województwa świętokrzyskiego, łatwego dostępu do informacji na temat Unii Europejskiej.



DOWIEDZ SIĘ WIĘCEJ



### Adres

ul. Warszawska 25/4  
25-512 Kielce

### Kontakt

tel/fax. 41 344 50 01  
e-mail: europedirect-kielce@wp.pl

Mamy nadzieję, że lubisz nasze newslettery. Jeśli nie, możesz się wypisać.

Wiadomość wysłana przez:

Punkt Informacji Europejskiej Europe Direct - Kielce  
ul. Warszawska 25/4 25-512 Kielce tel/fax. 41 344 50 01  
e-mail: europedirect-kielce@wp.pl